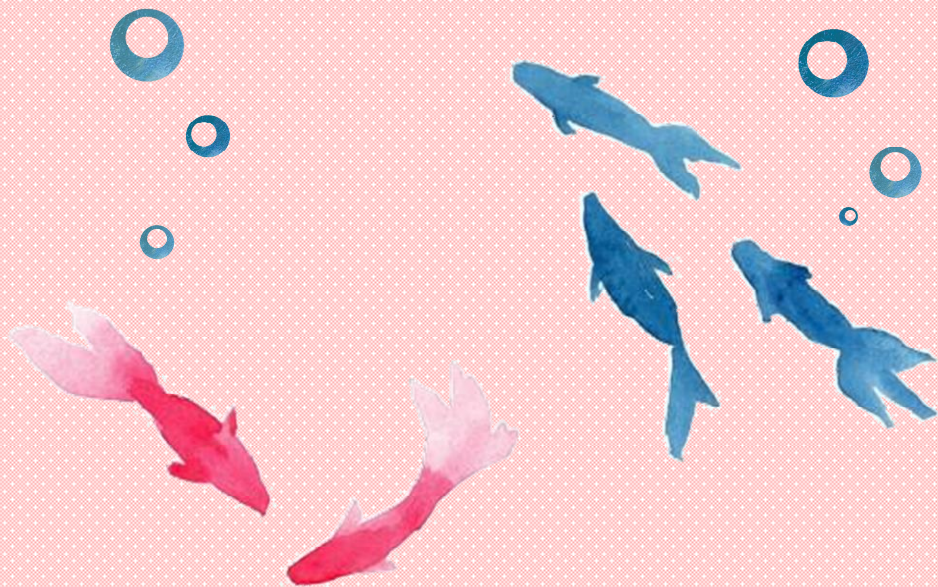




夏休み  
中学生・高校生に  
おすすめの本



.....  
.....  
秩父市立図書館  
.....  
.....

## 《中学生に》

感覚過敏の僕が感じる世界	
加藤 路瑛／著	日本実業出版社
<p>多くの人が悩んでいる、五感が過敏すぎて日常生活に不具合が出る感覚過敏。その特有の感じ方を、「子どもの気持ち」と「おとなの視点」を併せ持つ16歳の著者が伝えます。「感覚過敏で困ること」とその対処法がわかります。</p>	
所蔵館	
秩父・荒川・吉田・大滝	

西の魔女が死んだ	
梨木 香歩／著	小学館
<p>中学に進んでまもなく、どうしても学校へ足を向かなくなった少女まいは、季節が初夏へと移り変わるひと月あまりを、西の魔女のもとで過ごした。</p> <p>西の魔女ことママのママ、つまり大好きなおばあちゃんから、まいは魔女の手ほどきを受けるのだが、魔女修行の肝心かなめは、何でも自分で決める、ということだった。喜びも希望も、もちろん幸せも……。</p>	
所蔵館	
秩父・荒川・吉田	

チャコウさんの秘密を知りたい！ ナメクジの話	
宇高 寛子／著	偕成社
<p>子どもたちの身近にいる生きもののひとつ、「ナメクジ」。残念ながら、たくさんの人に好かれている生きものではないかもしれませんが、でも、だからこそ、まだ誰も知らない秘密がいっぱいです！</p> <p>偶然の出会いからナメクジを研究しはじめた著者による、ナメクジのおもしろい世界。どうやってナメクジの研究者になったかにはじまり、オープンサイエンスを生物調査に活用した「ナメクジ捜査網」、ナメクジとはいったいどんな生きものなのかまで、これまでの研究をたどりつつ、謎に迫ります。</p>	
所蔵館	
秩父・荒川・吉田	

ぼくたちの船タンバリ	
ベンノー・ブルードラ／作 上田 真而子／訳	岩波書店
<p>世界中の海をめぐるきたさすらいの船乗りルーデン・ダッソウが、ふるさとにのこした小さな帆船タンバリ号。</p> <p>ルーデンとの友情が忘れられない少年ヤンは、遠い海にあこがれて、ひそかに子どもたちだけで船出を計画する。</p> <p>北ドイツの静かな漁村を舞台に、小さな船が巻き起こす騒動を描く。</p>	
所蔵館	
秩父・荒川	

## 《高校生に》

あしながおじさん	
ジーン・ウェブスター／著 岩本 正恵／訳	新潮社
<p>孤児院で育ったジュディの人生に、とびきりのチャンスと幸せが舞い込んできた。名を名乗らない裕福な紳士が、奨学金を出して彼女を大学に通わせてくれるという。ただし条件がひとつ。毎月、手紙を書いて送ること。ジュディは、謎の紳士を「あしながおじさん」と呼び、持ち前のユーモアがあふれた手紙を書き続けるのだが――。</p> <p>最高に素敵なハッピーエンドが待ち受ける、エバーグリーンな名作。</p>	
所蔵館	
秩父・荒川・吉田・大滝	

漢字の使い分け図鑑	
円満字 二郎／著	講談社
<p>「足」と「脚」って、それぞれどの部分かわかりますか？</p> <p>「耐える」と「堪える」、苦しみを乗り越えられるのはどっち？</p> <p>「収める」「納める」「修める」「治める」、自分のものになるのはどれ？</p> <p>「計る」「測る」「図る」「量る」「諮る」は使い分けられますか？</p> <p>だれでも知っている漢字でも、改めて聞かしてみると、微妙な違いがよくわかりません。マンガで表現されると、違いが感覚的にわかりやすくなり、記憶に定着しやすくなります。いつもひらがなで書いては、こまかなニュアンスが伝わりません。適切な漢字を使って表現の幅を広げましょう。</p>	
所蔵館	
秩父・荒川・吉田・大滝	

JK、インドで常識がっ壊される	
熊谷 はるか／著	河出書房新社
<p>普通的女子高生が、突然インドへ引越すことに。豊かな人が車を走らせる横で、1台のバイクに4人乗りする家族。スラムでの出会い。格差社会の光と影を描く女子高生視線のインド滞在記。</p>	
所蔵館	
秩父・荒川・吉田・大滝	

フリテイン物語（全5巻）	
ロイド・アレグザンダー／作 神宮 輝夫／訳	評論社
<p>フリテイン国の片隅にあるカー・ダルベン。その豚飼育補佐のタランは、思いがけず恐ろしい“角の王”との戦いにまきこまれてゆく――。</p> <p>武勲に憧れる少年タランの、神秘と魔法にみちた冒険物語。</p> <p>ウェールズの神話・伝説をもとにしたアメリカが生んだ本格的ファンタジー。</p>	
所蔵館	
秩父・吉田	

## 夏休みは図書館に行こう！

秩父図書館と荒川図書館には、静かで快適な環境で読書や勉強することを目的とした読書席や学習席を設けています。夏休みの宿題や、受験勉強などの際は、ぜひご利用ください。また、勉強に疲れた時には、書架で気になる本を見つけて息抜きもできます。夏休み中は、ぜひ図書館に足を運んでみてください♪



### インターネットから蔵書検索ができます



図書館のホームページから、蔵書の検索ができます。ぜひ、ご利用ください。  
また、中学生以上の方は、パスワードを登録すれば予約もできます。  
ご希望の方は、住所、氏名等の確認できる書類を持参して、各図書館・分館のカウンターでお声掛けください。

### 図書館ホームページURL

<https://library.city.chichibu.lg.jp>  
(パソコン・スマートフォン共通アドレス)



### 図書館の所在地・連絡先



#### 秩父図書館

〒368-0035 秩父市上町3-6-27 ☎ 22-0943

<開館時間> 10時～18時

<休館日> 月曜日(祝日は除く)、祝日開館の振替日、年末年始、特別整理期間、館内整理日(毎月第3金曜日)

#### 荒川図書館

〒369-1803 秩父市荒川日野66-2 ☎ 54-1034

<開館時間> 9時～17時 <休館日> 月曜日、年末年始、蔵書整理日

#### 吉田分館

〒369-1592 秩父市下吉田6569-1 生涯学習センター内 ☎ 77-1100

<開館時間> 9時～17時 <休館日> 月曜日、祝日、年末年始、蔵書整理日

#### 大滝分館

〒369-1901 秩父市大滝4058 ☎ 55-0033

<開館時間> 9時～16時 <休館日> 土・日曜日、祝日、年末年始、蔵書整理日